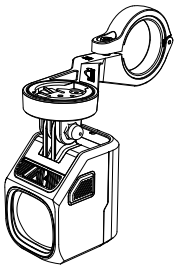


**MAGICSHINE**



APP PAIRING NAME: M2-B0 EVO\_1700\_PRO

**EVO 1700 PRO**  
USER MANUAL

## APP INSTRUCTIONS

Scan the QR code and select the corresponding store link to download the Magicshine App.



App Download



App Manual

## **⚠ WARNING**

1. To prevent inadvertent switching on, please keep the light unit and wireless remote in lockout mode before transport or storage.
2. DO NOT disassemble, modify, remanufacture, puncture, or damage the device or batteries.



## **IN THE BOX**



**EVO 1700 PRO**



**MJ-6558  
remote control**



**Handlebar  
strap**



Handlebar  
out-front mount



Nylon shim(28mm  
/32mm/35mm)



Screw



2mm/3mm  
hex key



USB-C  
charging cable



Tether

## OUTPUT / RUNTIME

	LOW	200LM	14H
<b>LOW BEAM</b>	MEDIUM	400LM	7.5H
	HIGH	800LM	4H
	LOW	400LM	7.5H
<b>HIGH BEAM</b>	MEDIUM	800LM	4H
	HIGH	1700LM	2.5H
	DAY FLASH	0~1700LM	10H
<b>FLASH MODE</b>	NIGHT FLASH	400~1700LM	5H

\*All data are measured in accordance with ANSI/NEMA FL 1-2009. The test was conducted at a temperature of 25°C and a wind speed of 25 km/h. The runtime may vary depending on external temperature and ventilation conditions, and these deviations may affect the result of testing.

## **CHARGING / BATTERY INDICATOR**

Standard charging time approx. 3 hrs (5V 2A)

Charging: Flashing red

Fully charged: Constant green

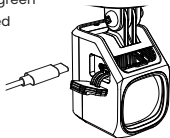
### **BATTERY INDICATOR**

When the light is off, click the button to display the remaining battery level for 3 seconds.

100%-21%: Constant green

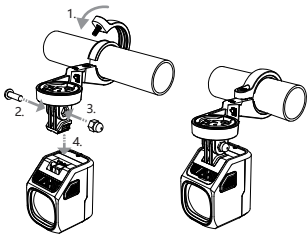
20%-11%: Constant red

10%-1%: Flashing red

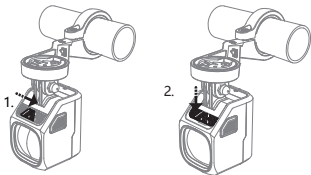


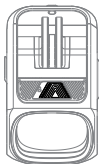
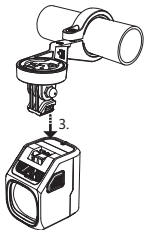
# HOW TO INSTALL / REMOVE

## 1. INSTALL THE OUT-FRONT MOUNT



## 2. REMOVE THE OUT-FRONT MOUNT





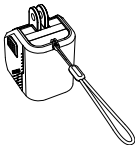
**Important:** Push the slider to the locked position before riding.

### 3. ATTACH THE TETHER

1.



2.



3.



4.



## **OPERATING INSTRUCTIONS**

### **LIGHT BUTTON OPERATION:**

**ON/OFF:** Press and hold the button for 1 second

**ADJUST BRIGHTNESS:** When the light is on, click the button to change brightness level. The output brightness will cycle through LOW→MEDIUM→HIGH.

### **CHANGE MODE:**

Double click the button to change between Low Beam and High Beam. (Note: The Day flash and Night flash can only be accessed through the remote control.)

**CHECK BATTERY LEVEL:** Click the button

**LOCK/UNLOCK:** When the light is off, press and hold the button for 3 seconds to enter lockout mode. To unlock the light, you can press and hold the button again for 3 seconds or charge the light.

### **MEMORY FUNCTION:**

When the light is turned on again, it will automatically turn to the last selected lighting mode.

### **LOW POWER MODE:**

When the battery power is below 10%, the indicator will flash red, and the light will automatically switch to its lowest brightness setting in Low beam and cannot be adjusted. Charge the light as soon as possible.

### **FTR LIGHTSYNC CONTROL FUNCTION:**

Note: The light and remote are pre-paired at the factory and ready to use. If control fails, please refer to the Remote Control Manual and follow the pairing steps to reconnect.

After the remote control is successfully paired with the front and tail lights, press and hold the "○" or "□" button on the remote for 1 second to turn on/off the front and tail lights simultaneously.

### **CLEAR PAIRING:**

When the front light is off, double click the button and long press for 10 seconds until the indicator on the light unit flashes blue for 3 seconds, and the pairing is cleared successfully.

## **INSTRUCTIONS D'UTILISATION**

### **INSTRUCTIONS CONCERNANT LE BOUTON DU PHARE:**

**MARCHE/ARRET :** Appuyez pendant 1 seconde pour allumer/éteindre

**RÉGLER LA LUMINOSITÉ:** Lorsque la lampe est allumée, cliquez sur l'interrupteur pour modifier le niveau de luminosité. La luminosité de sortie passe de BASSE à MOYENNE, puis à HAUTE.

**CHANGEMENT DE MODE:** Cliquez deux fois sur le bouton pour basculer entre le feu de croisement et le feu de route. (Remarque: On ne peut accéder au flash de jour et au flash de nuit que par l'intermédiaire de la télécommande.)

**VÉRIFIER LE NIVEAU DE CHARGE DE LA BATTERIE:** Cliquez sur le bouton

**VERROUILLAGE/DÉVERROUILLAGE:** Lorsque la lampe est éteinte, appuyez sur l'interrupteur pendant 3 secondes pour passer en mode verrouillage. Pour déverrouiller la lampe, vous pouvez appuyer à nouveau sur l'interrupteur pendant 3 secondes ou recharger la lampe.

### **FONCTION DE MÉMOIRE :**

La mémoire des modes permet d'enregistrer automatiquement le dernier niveau de luminosité sélectionné.

### **MODE FAIBLE CONSOMMATION :**

Lorsque la charge de la batterie est inférieure à 10%, l'indicateur clignotera en rouge et la lumière passera automatiquement à son réglage de luminosité le plus bas en mode feu de croisement, sans possibilité d'ajustement.

Chargez la lumière dès que possible.

### **FONCTION FTR LIGHTSYNC CONTROL :**

Remarque : La lumière et la télécommande sont pré-appairées en usine et prêtes à l'emploi. Si la commande ne fonctionne pas, veuillez vous reporter au manuel de la télécommande et suivre les étapes d'appairage pour rétablir la connexion.

Une fois que la télécommande a été appariée avec les feux avant et arrière, appuyez sur le bouton "○" ou "□" de la télécommande pendant 1 seconde pour allumer/éteindre les feux avant et arrière simultanément.

### **SUPPRIMER L'APPAIRAGE:**

Lorsque le feu avant est éteint, cliquez deux fois sur le bouton et appuyez pendant 10 secondes jusqu'à ce que l'indicateur de l'unité d'éclairage clignote en bleu pendant 3 secondes, et que l'appairage disparaisse avec succès.

**BEDIENHINWEISE****ANWEISUNGEN FÜR DIE TASTE „VORDRLICHT“:**

EIN/AUS: Halten Sie die Taste für 1 Sekunde gedrückt

EINSTELLEN DER HELLIGKEIT: Wenn das Licht eingeschaltet ist, drücken Sie den Schalter, um die Helligkeitsstufe zu ändern. Die Ausgangshelligkeit wird in der Reihenfolge „NIEDRIG→MITTEL→HOCH“ durchgeschaltet.

MODUS UMSCHALTEN: Doppelklicken Sie auf die Taste, um zwischen Abblendlicht und Fernlicht umzuschalten. (Hinweis: Das Tages- und Nachtblinklicht kann nur über die Fernbedienung aufgerufen werden.)

ÜBERPRÜFUNG DES BATTERIESTANDS: Klicken Sie auf die Taste

SPERREN/ENTSPERREN: Halten Sie bei ausgeschaltetem Licht den Schalter für 3 Sekunden gedrückt, um in den Sperrmodus zu gelangen. Um das Licht zu entsperren, können Sie den Schalter erneut für 3 Sekunden gedrückt halten oder die Lampe aufladen.

**SPEICHERFUNKTION:**

Die Modus-Speicherfunktion speichert automatisch die zuletzt gewählte Helligkeitsstufe.

### **NIEDRIGENERGIEMODUS:**

Wenn die Akkuleistung unter 10% fällt, blinkt die Anzeige rot und das Licht wechselt automatisch auf die niedrigste Helligkeitseinstellung im Nahlichtmodus und kann nicht angepasst werden. Laden Sie das Licht so bald wie möglich auf.

### **FTR LIGHTSYNC CONTROL-FUNKTION:**

Hinweis: Leuchte und Fernbedienung sind im Werk vorab gekoppelt und einsatzbereit. Wenn die Steuerung nicht funktioniert, lesen Sie bitte die Fernbedienungsanleitung und folgen Sie den Kopplungsschritten, um die Verbindung wiederherzustellen.

Nach erfolgreicher Kopplung der Fernbedienung mit dem Vorder- und Rücklicht, halten Sie die Taste „○“ oder „□“ auf der Fernbedienung für 1 Sekunde gedrückt, um das Vorder- und Rücklicht gleichzeitig ein- und auszuschalten bzw.

### **AUFHEBEN DER KOPPLUNG:**

Bei ausgeschaltetem Vorderlicht, doppelklicken Sie auf die Taste und halte Sie diese für 10 Sekunden gedrückt, bis die Anzeige der Leuchteinheit für 3 Sekunden blau aufblinkt und der Kopplungsstatus erfolgreich aufgehoben wird.

## **INSTRUCCIONES DE USO**

### **INSTRUCCIONES DEL BOTÓN DEL FARO:**

**ENCENDIDO/APAGADO:** Mantenga presionado 1 segundo para encender/apagar

**AJUSTE EL BRILLO:** Mientras la luz está encendida, haga clic en el interruptor para cambiar el nivel de brillo. El brillo emitido alternará entre BAJA→MEDIA→ALTA.

**CAMBIO DE MODO:** Haga doble clic en el botón para alternar entre las luces de cruce y las luces de carretera. (Nota: Únicamente es posible acceder al destello diurno y destello nocturno mediante el control remoto.)

**COMPRUEBE EL NIVEL DE LA BATERÍA:** Haga clic en el botón

**BLOQUEO/DESBLOQUEO:** Mientras la luz está apagada, mantenga presionado el interruptor durante 3 segundos para bloquear. Para desbloquear la luz, puede presionar y mantener presionado el interruptor nuevamente durante 3 segundos o cargar la luz.

## **FUNCIÓN DE MEMORIA:**

La función de modo de memoria guardará automáticamente el último nivel de iluminación seleccionado.

## **MODO DE BAJO CONSUMO:**

Cuando la energía de la batería esté por debajo del 10%, el indicador parpadeará en rojo y la luz cambiará automáticamente a su configuración de brillo más bajo en modo de luz de haz bajo y no se podrá ajustar. Cargue la luz lo antes posible.

## **FUNCIÓN CONTROL LIGHTSYNC FTR :**

Nota: La luz y el mando a distancia vienen emparejados de fábrica y están listos para su uso. Si el control falla, consulte el Manual del mando a distancia y siga los pasos de emparejamiento para restablecer la conexión. Una vez se ha emparejado correctamente el control remoto con las luces delantera y trasera, mantenga presionado el botón "○" o "□" del

control remoto por 1 segundo para encender/apagar las luces delantera y trasera simultáneamente.

### **BORRAR EMPAREJAMIENTO:**

Mientras la luz delantera está apagada, haga doble clic en el botón y manténgalo presionado por 10 segundos hasta que el indicador sobre la luz parpadee en azul por 3 segundos, lo cual indica que se ha borrado correctamente el emparejamiento.

## **RU**

### **ИНСТРУКЦИИ ПО ЭКСПЛУАТАЦИИ**

#### **ИНСТРУКЦИЯ КНОПОК ФОНАРЯ:**

**ВКЛ/ВЫКЛ:** Нажмите и удерживайте в течение 1 секунды, чтобы включить/выключить

**РЕГУЛИРОВКА ЯРКОСТИ:** Когда свет включен, нажмите переключатель, чтобы изменить уровень яркости. Выходная яркость будет переключаться между НИЗКОЙ → СРЕДНЕЙ → ВЫСОКОЙ.

**ИЗМЕНИТЕ РЕЖИМ:** Дважды нажмите на кнопку, чтобы переключаться между ближним и дальним светом. (Примечание: Доступ к дневной и ночной вспышкам возможен только с помощью пульта дистанционного управления.)

**ПРОВЕРКА УРОВНЯ БАТАРЕИ:** Нажмите кнопку

**БЛОКИРОВКА/РАЗБЛОКИРОВКА:** Когда свет погаснет, нажмите и удерживайте переключатель в течение 3 секунд, чтобы перейти в режим блокировки. Чтобы разблокировать фонарь, вы можете снова нажать и удерживать переключатель в течение 3 секунд или зарядить фонарь.

### **ФУНКЦИЯ ЗАПОМИНАНИЯ:**

Функция запоминания режима автоматически сохранит последний выбранный уровень яркости.

### **Режим низкого заряда:**

Когда заряд батареи ниже 10%, индикатор начнет мигать красным, и свет автоматически перейдет в режим минимальной яркости в режиме ближнего света, который нельзя регулировать. Пожалуйста, зарядите свет как можно скорее.

## **ФУНКЦИЯ FTR LIGHTSYNC CONTROL:**

Примечание: Фара и пульт дистанционного управления предварительно сопряжены на заводе и готовы к использованию. Если управление не работает, обратитесь к руководству по пульту дистанционного управления и выполните шаги по сопряжению для повторного подключения.

После успешного сопряжения пульта дистанционного управления с передними и задними фонарями нажмите и удерживайте кнопку "○" или "□" на пульте дистанционного управления в течение 1 секунды, чтобы включить/выключить передние и задние фонари одновременно.

## **ОЧИСТКА СОПРЯЖЕНИЯ:**

Когда передний фонарь выключен, дважды нажмите на кнопку и удерживайте ее нажатой в течение 10 секунд, пока индикатор на блоке фонаря не начнет мигать синим цветом в течение 3 секунд, что означает успешную очистку сопряжения.

## 操作説明

### ヘッドライト ボタンの説明:

オン/オフ: 1秒間長押ししてオン/オフをします

明るさを調整する: ライトが点灯しているときに、スイッチをクリックして明るさのレベルを変更します。出力輝度は 低 → 中 → 高 を繰り返します。

モードの変更: ボタンをダブルクリックすると、ロービームとハイビームを切り替えることができます。(注: デイフラッシュ、ナイトフラッシュはリモコンからしか操作できません。)

バッテリー残量を確認してください: ボタンをクリック  
ロックアウト/ロック解除: 消灯時にスイッチを3秒間長押しすると、ロックアウトモードになります。スイッチを3秒間長押しするか、ライトを充電することで、ロックを解除することができます。

### 記憶機能:

モード記憶機能最後に選択された輝度レベルを自動的に保存します。

## **低電源モード:**

電源容量が10%以下の場合、インジケータが赤色点滅し、自動的に最も明るさの低いロービームに切り替えて調整できなくします。できる限り早く充電してください。

## **FTR LIGHTSYNC CONTROL機能:**

注意: ライトとリモコンは工場出荷時にペアリング済みで、すぐに使用できます。操作できない場合は、リモコンの取扱説明書を参照し、ペアリング手順に従って再接続してください。

リモコンと前方ライトおよび後方ライトのペアリングに成功した後、リモコンの「○」または「□」ボタンを1秒間長押しすると、前方ライトと後方ライトを同時に点灯/消灯する。

## **ペアリングの解除:**

前方ライトが消灯したら、ボタンを2度押し、ライト本体のインジケータが3秒間青く点滅するまで10秒間長押しすると、ペアリングは正常に解除できます。

**작동 설명서****라이트 버튼 조작:**

전원 ON/OFF: 버튼을 1초간 길게 누릅니다.

밝기 조절: 라이트가 켜져 있을 때 버튼을 클릭하여 밝기 수준을 변경합니다. 출력 밝기는 낮음→중간→높음 순서로 순환합니다.

모드 변경: 버튼을 두 번 클릭하여 로우 빔과 하이 빔 사이를 전환합니다. (참고: 주간 플래시와 야간 플래시는 리모컨으로만 설정할 수 있습니다.)

배터리 잔량 확인: 버튼을 클릭합니다.

잠금/해제: 라이트가 꺼져 있을 때 버튼을 3초간 길게 눌러 잠금 모드로 전환합니다. 라이트의 잠금을 해제하려면 버튼을 다시 3초간 길게 누르거나 라이트를 충전하십시오.

**메모리 기능:**

라이트를 다시 켜면 마지막으로 선택한 조명 모드로 자동 복귀합니다.

## **저전력 모드:**

배터리 전력이 10% 미만이면 표시등이 빨간색으로 점멸하고, 라이트는 로우 빔에서 최저 밝기 설정으로 자동 전환되며 조정할 수 없습니다. 가능한 한 빨리 라이트를 충전하십시오.

## **FTR LIGHTSYNC CONTROL 기능:**

참고: 라이트와 리모컨은 출고 시 미리 페어링되어 있어 바로 사용할 수 있습니다. 제어가 되지 않을 경우 리모컨 사용 설명서를 참조하여 안내된 페어링 절차에 따라 다시 연결하십시오.

리모컨이 전조등과 후미등과 성공적으로 페어링된 후, 리모컨의 "○" 또는 "□" 버튼을 1초간 길게 눌러 전조등과 후미등을 동시에 켜거나 끕니다.

## **페어링 초기화:**

전조등이 꺼진 상태에서 버튼을 두 번 누른 뒤, 라이트 유닛의 표시등이 3초간 파란색으로 깜빡일 때까지 10초간 길게 누르면 페어링이 성공적으로 초기화됩니다.

## ISTRUZIONI PER L'USO

### ISTRUZIONI PER IL PULSANTE DEL FARO:

ON/OFF: Premere a lungo per 1 secondo per accendere/spegnere

REGOLA LA LUMINOSITÀ: Quando la luce è accesa, clicca sull'interruttore per cambiare il livello di luminosità. La luminosità in uscita passa da BASSO →MEDIO→ALTO.

CAMBIA MODALITÀ: Fai doppio clic sul pulsante per passare dalla modalità anabbagliante a quella abbagliante. (Nota: Il flash diurno e il flash notturno sono accessibili solo tramite il telecomando.)

CONTROLLARE IL LIVELLO DELLA BATTERIA: Clicca sul pulsante

BLOCCO/SBLOCCO: Quando la luce è spenta, tieni premuto l'interruttore per 3 secondi per entrare in modalità di blocco. Per sbloccare la luce, puoi tenere premuto nuovamente l'interruttore per 3 secondi o ricaricare la luce.

### **FUNZIONI DELLA MEMORIA:**

Le funzioni di memoria della modalità salvano automaticamente l'ultimo livello di luminosità selezionato.

### **MODALITÀ A BASSO CONSUMO:**

Quando la carica della batteria è inferiore al 10%, l'indicatore lampeggerà in rosso e la luce passerà automaticamente alla sua impostazione di luminosità più bassa in anabbaglianti e non potrà essere regolata. Ricarica la luce il prima possibile.

### **FUNZIONE FTR LIGHTSYNC CONTROL:**

Nota: La luce e il telecomando sono pre-associati in fabbrica e pronti all'uso. Se il controllo non funziona, fare riferimento al Manuale del telecomando e seguire le procedure di associazione per ristabilire il collegamento.

Dopo che il telecomando è stato accoppiato con successo alle luci anteriori e posteriori, tenere premuto il pulsante "○" o "□" sul

telecomando per 1 secondo per accendere / spegnere contemporaneamente le luci anteriori e posteriori.

### **CANCELLARE L'ACCOPPIAMENTO:**

Quando la luce anteriore è spenta, fare doppio clic sul pulsante e premere a lungo per 10 secondi finché l'indicatore sull'unità luminosa non lampeggia in blu per 3 secondi e l'accoppiamento viene cancellato con successo.

**PL**

## **OPERATING INSTRUCTIONS**

### **OBSŁUGA PRZYCISKU LAMPY:**

WŁ./WYŁ.: Naciśnij i przytrzymaj przycisk przez 1 sekundę.

REGULACJA JASNOŚCI: Gdy lampa jest włączona, kliknij przycisk, aby zmienić poziom jasności.

Jasność wyjściowa będzie przechodzić cyklicznie w kolejności Niski→Średni→Wysoki.

**ZMIANA TRYBU:** Dwukrotnie kliknij przycisk, aby przełączać między wiązką niską (Low Beam) a wiązką wysoką (High Beam). (Uwaga: Tryby Błysk dzienny i Błysk nocny są dostępne wyłącznie z pilota).

**SPRAWDZENIE POZIOMU BATERII:** Kliknij przycisk.

**BLOKADA/ODBLOKOWANIE:** Gdy lampa jest wyłączona, naciśnij i przytrzymaj przycisk przez 3 sekundy, aby wejść w tryb blokady. Aby odblokować lampę, ponownie naciśnij i przytrzymaj przycisk przez 3 sekundy lub rozpocznij ładowanie lampy.

**FUNKCJA PAMIĘCI:**

Po ponownym włączeniu, światło automatycznie uruchomi ostatnio wybrany tryb świecenia.

**TRYB NISKIEGO POZIOMU ENERGII:**

Gdy poziom naładowania baterii spadnie poniżej 10%, wskaźnik będzie migał na czerwono, a lampa automatycznie przełączy się na najniższy poziom jasności w trybie wiązki niskiej i

nie będzie można jej regulować. Naładuj lampę jak najszybciej.

### **Funkcja FTR LIGHTSYNC CONTROL:**

Uwaga: Lampa i pilot są fabrycznie sparowane i gotowe do użycia. W przypadku braku reakcji na sterowanie zapoznaj się z instrukcją pilota i wykonaj opisane tam kroki parowania, aby ponownie nawiązać połączenie.

Po pomyślnym sparowaniu pilota z lampą przednią i tylną naciśnij i przytrzymaj przycisk „○” lub „□” na pilocie przez 1 sekundę, aby jednocześnie włączyć/wyłączyć lampę przednią i tylną.

### **USUWANIE PAROWANIA:**

Gdy przednie światło jest wyłączone, należy dwukrotnie kliknąć przycisk, a następnie przytrzymać przez 10 sekund, aż wskaźnik na lampce zacznie migać na niebiesko przez 3 sekundy. Oznacza to, że parowanie zostało usunięte.